

# Schlaganfall

## Warnsignale erkennen und handeln

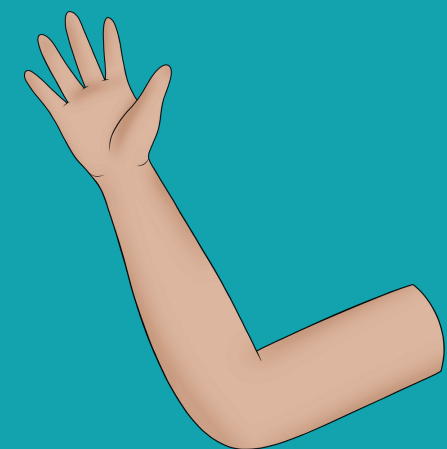
**F**ace

Ist das Lächeln einseitig?  
Liegt eine Lähmung vor?



**A**rms

Ist die Armbewegung  
eingeschränkt? Können die  
Arme angehoben werden?



**S**peech

Klingt die Sprache  
verwaschen oder  
unklar?



**T**ime

Keine Zeit verlieren!  
Notruf wählen!

